

VERGABEPLAN

Aistersheim 21
4676 Aistersheim

TOP 22




















Wohnfläche 70,82 m²

Loggia 7,03 m²

2. Obergeschoß

Kellerabteil 4,58 m²

Legende:

- | | | | |
|---|-------------------------|---|---|
|  | Ein-Aus Wechselschalter |  | Elektrischer Anschluss, Leerrohr Sonnenschutz |
|  | Serienschalter |  | Elektrischer Anschluss, flexibles Kabel 3m 1 pol. |
|  | Taster |  | E- Herd Anschluss, flexibles Kabel 3m |
|  | Bewegungsmelder |  | Leerdose Medien |
|  | Steckdose |  | Lüfter (WC bzw. Bad) |
|  | Doppel- Steckdose |  | Raumthermostat |
|  | Rauchmelder |  | Elektro & Medien Verteiler Wohnung |
|  | Sprechanlage Wohnung |  | Heizungsverteiler |
|  | Wandleuchte |  | Außenventil- Gartenwasser |
|  | Deckenleuchte | | |
- In den Räumen "Zimmer" sind im Bereich der Stockaufdopplungen Zuluftelemente (Fabrikat Krobath) verbaut.

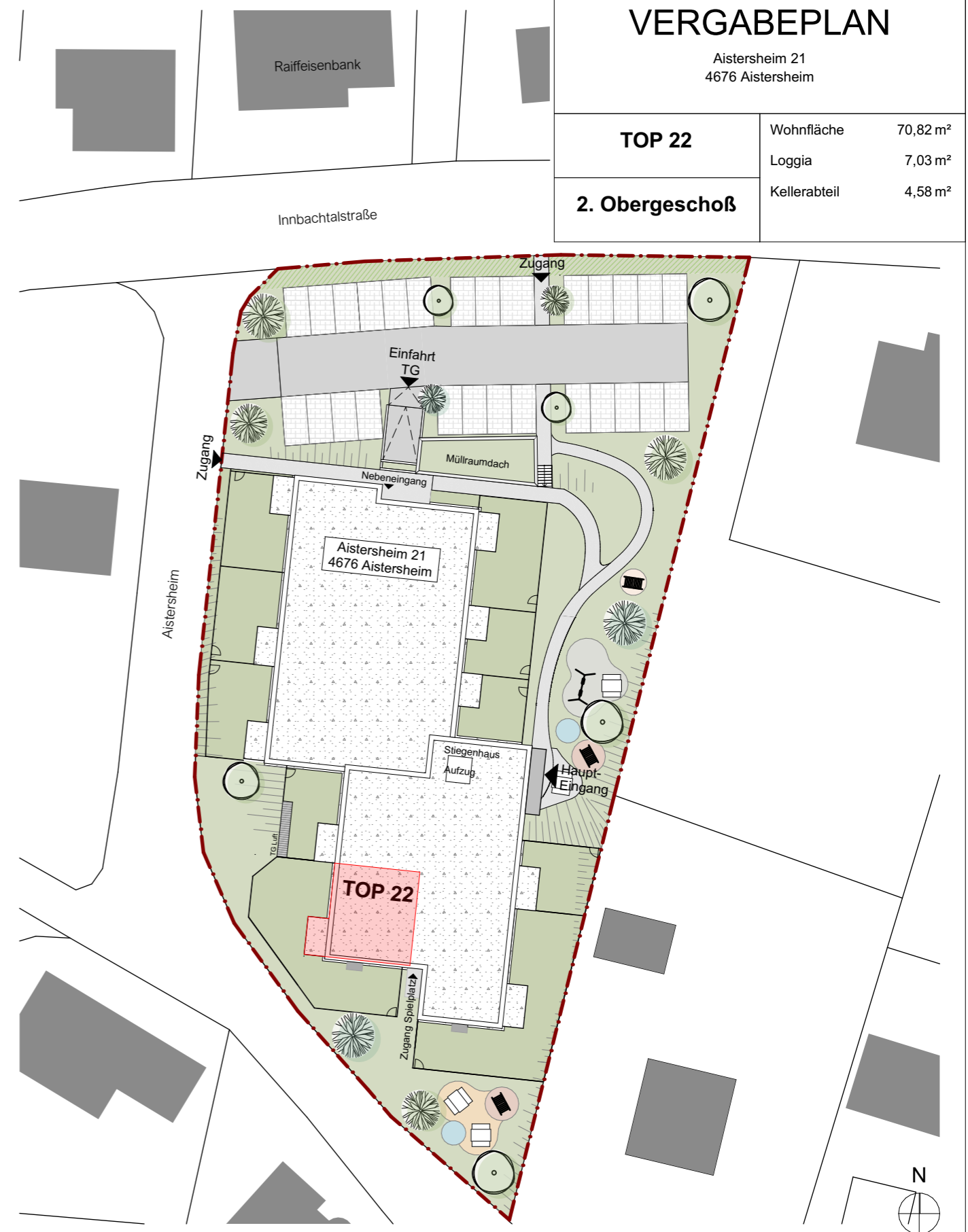
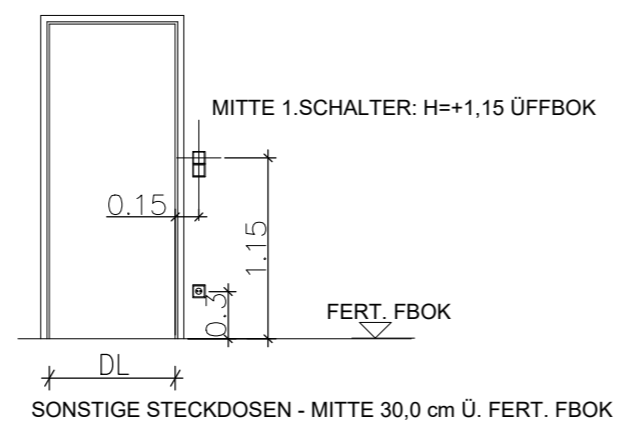
Abkürzungen:

- | | | | |
|--------------------|--------------------|------|----------------------------------|
| RPH | Parapethöhe Rohbau | ER | Einlagerungsraum - Keller |
| FPH | Parapethöhe fertig | KIWA | Kinderwagen - Abstellraum |
| FOK | Fußbodenoberkante | ESG | Einscheiben-Sicherheitsglas |
| STUK | Sturzunterkante | VSG | Verbund-Sicherheitsglas |
| DK | Dreh-Kipp-Fenster | GSP | Geschirrspüler |
| DREH | Dreh-Fenster | DA | Dunstabzug |
| FIX | Fixverglasung | KS | Kühlschrank |
| EI ₂ 30 | Brandschutztüre | WM | Waschmaschine |
| RB | Rohbau | FR | Feuchtraumsteckdose |
| DL | Durchgangslichte | WA | Wandauslass |
| AN | Abstellnische | FGH | Fussbodenheizung |
| VR | Vorraum | E/N | Strom / Niederspannungsverteiler |

Montagehöhen:

Schalter +1,15m,
Steckdosen +0,30m,
Arbeitssteckdosen +1,00m

Grundsätzlich sind die Montagehöhen und die Situierung der Schalter- und Steckgeräte bzw. der Auslässe vor Montage mit der Bauleitung bzw. mit dem Bauherren und mit den ausführenden Installationsunternehmen für Heizungs und Sanitäranlagen abzustimmen.



Boden- und Wandbeläge sowie die Elektro- und Sanitärausstattung stellt den Standard dar. Die Kucheneinrichtungen, Waschmaschine und sonstige Einrichtungsgegenstände dienen nur der Veranschaulichung eines möglichen Einrichtungsvorschlages und werden nicht geliefert.

Unverbindliche Plankopie! Änderungen während der Bauausführung vorbehalten! Fenstermaße vorbehalten!
Koten sind nicht für die Bestellung von Einbaumöbeln verwendbar - Naturmaße erforderlich!

BAUTRÄGER | WOHNUNGSVERGABE

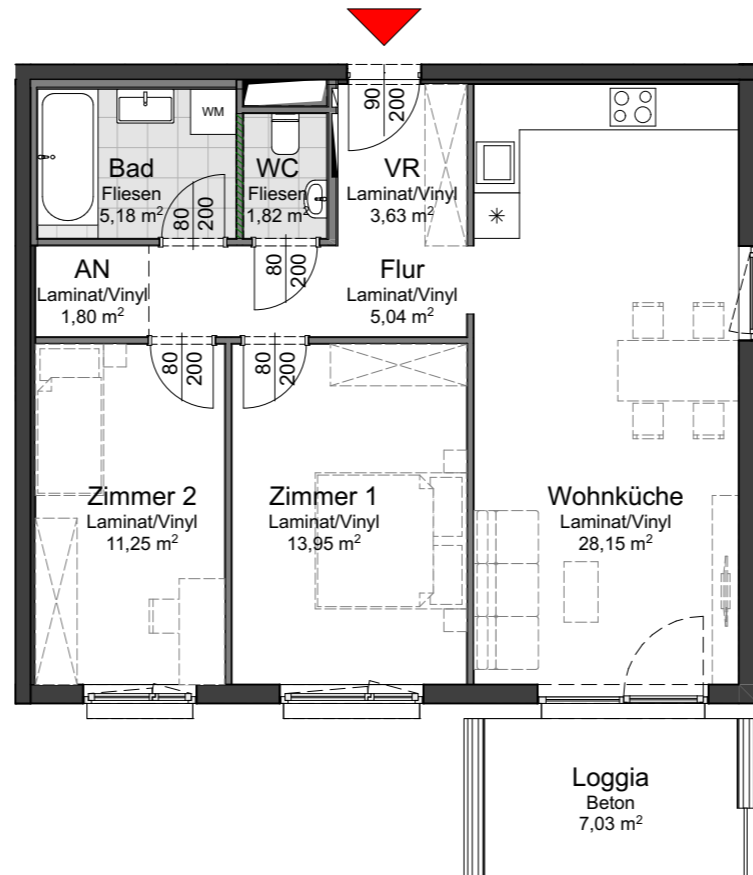
WS-

WSO GEMEINNÜTZIGE BAU- UND WONUNGSGES.m.b.H
PICHLHOFSTRASSE 62
4813 ALTMÜNSTER

ARCHITEKT

kb+l architektur
ZT GmbH
kaindl baderer | gmunden wien

KB+L ARCHITEKTUR ZT GmbH
DRUCKEREISTRASSE 44/1/1
4810 GMUNDEN



AISTERSHEIM 21 | AISTERSHEIM

TOP 22
2. Obergeschoß M 1:100



Boden- und Wandbeläge sowie die Elektro- und Sanitärausstattung stellt den Standard dar. Die Kücheneinrichtungen, Waschmaschine und sonstige Einrichtungsgegenstände dienen nur der Veranschaulichung eines möglichen Einrichtungsvorschlages und werden nicht geliefert.

Unverbindliche Plankopie! Änderungen während der Bauausführung vorbehalten! Fenstermaße vorbehalten!
Koten sind nicht für die Bestellung von Einbaumöbeln verwendbar - Naturmaße erforderlich!

BAUTRÄGER | WOHNUNGSVERGABE



WSO GEMEINNÜTZIGE BAU- UND WONUNGSGES.m.b.H
PICHLHOFSTRASSE 62
4813 ALTMÜNSTER

ARCHITEKT



KB+L ARCHITEKTUR ZT GmbH
DRUCKEREISTRASSE 44/1/1
4810 GMUNDEN



AISTERSHEIM 21 | AISTERSHEIM

TOP 22
2. Obergeschoß M 1:50



Boden- und Wandbeläge sowie die Elektro- und Sanitärausstattung stellt den Standard dar. Die Kücheneinrichtungen, Waschmaschine und sonstige Einrichtungsgegenstände dienen nur der Veranschaulichung eines möglichen Einrichtungsvorschlages und werden nicht geliefert.

Unverbindliche Plankopie! Änderungen während der Bauausführung vorbehalten! Fenstermaße vorbehalten!
Koten sind nicht für die Bestellung von Einbaumöbeln verwendbar - Naturmaße erforderlich!

BAUTRÄGER | WOHNUNGSVERGABE

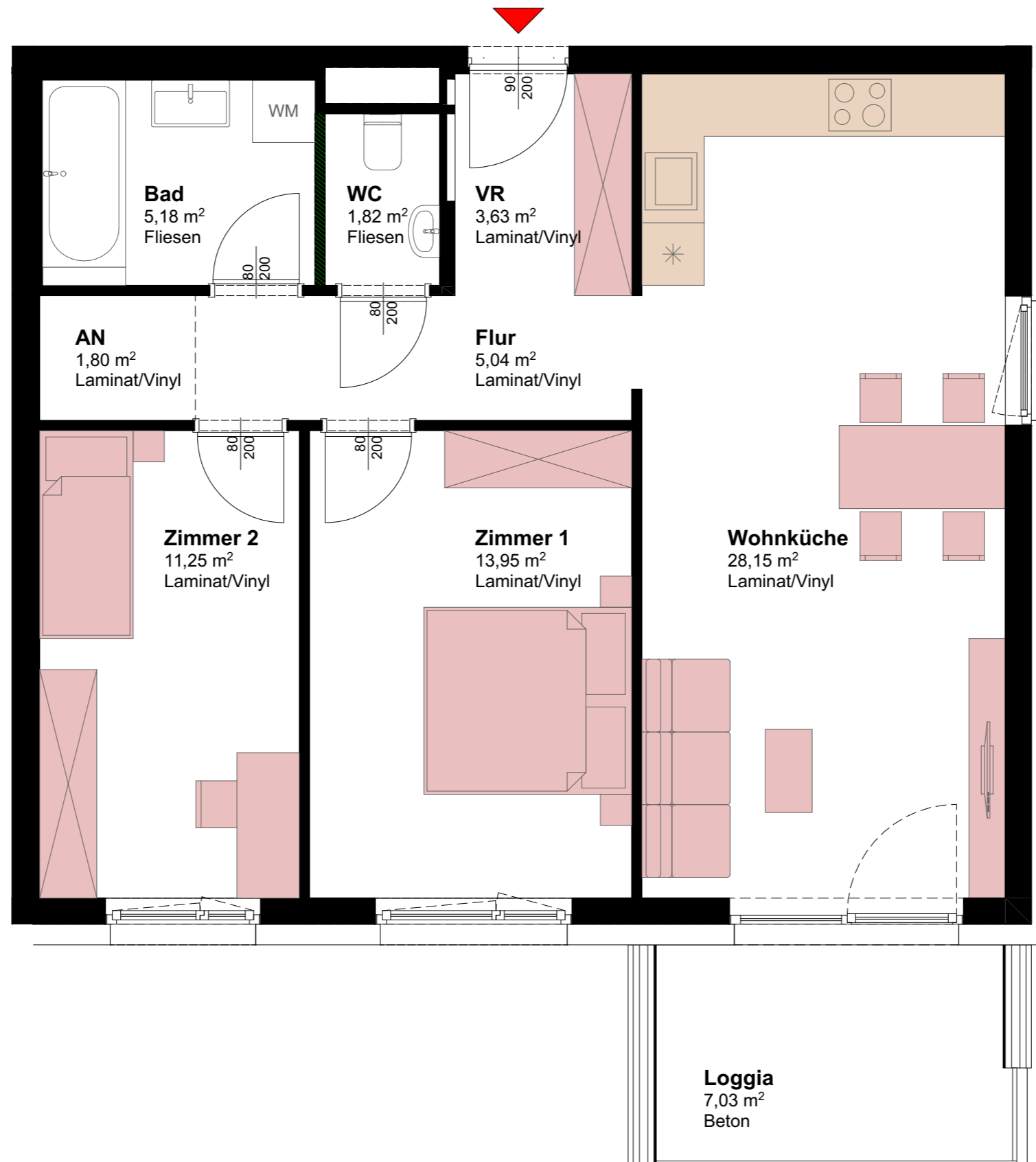


WSO GEMEINNÜTZIGE BAU- UND WONUNGSGES.m.b.H
PICHLHOFSTRASSE 62
4813 ALTMÜNSTER

ARCHITEKT



KB+L ARCHITEKTUR ZT GmbH
DRUCKEREISTRASSE 44/1/1
4810 GMUNDEN



AISTERSHEIM 21 | AISTERSHEIM

TOP 22 (mögliche Möblierung)
2. Obergeschoß M 1:50



Boden- und Wandbeläge sowie die Elektro- und Sanitärausstattung stellt den Standard dar. Die KÜCHENEINRICHTUNGEN, WASCHMASCHINE und sonstige Einrichtungsgegenstände dienen nur der Veranschaulichung eines möglichen Einrichtungsvorschlages und werden nicht geliefert.

Unverbindliche Plankopie! Änderungen während der Bauausführung vorbehalten! Fenstermaße vorbehalten!
Koten sind nicht für die Bestellung von Einbaumöbeln verwendbar - Naturmaße erforderlich!

BAUTRÄGER | WOHNUNGSVERGABE

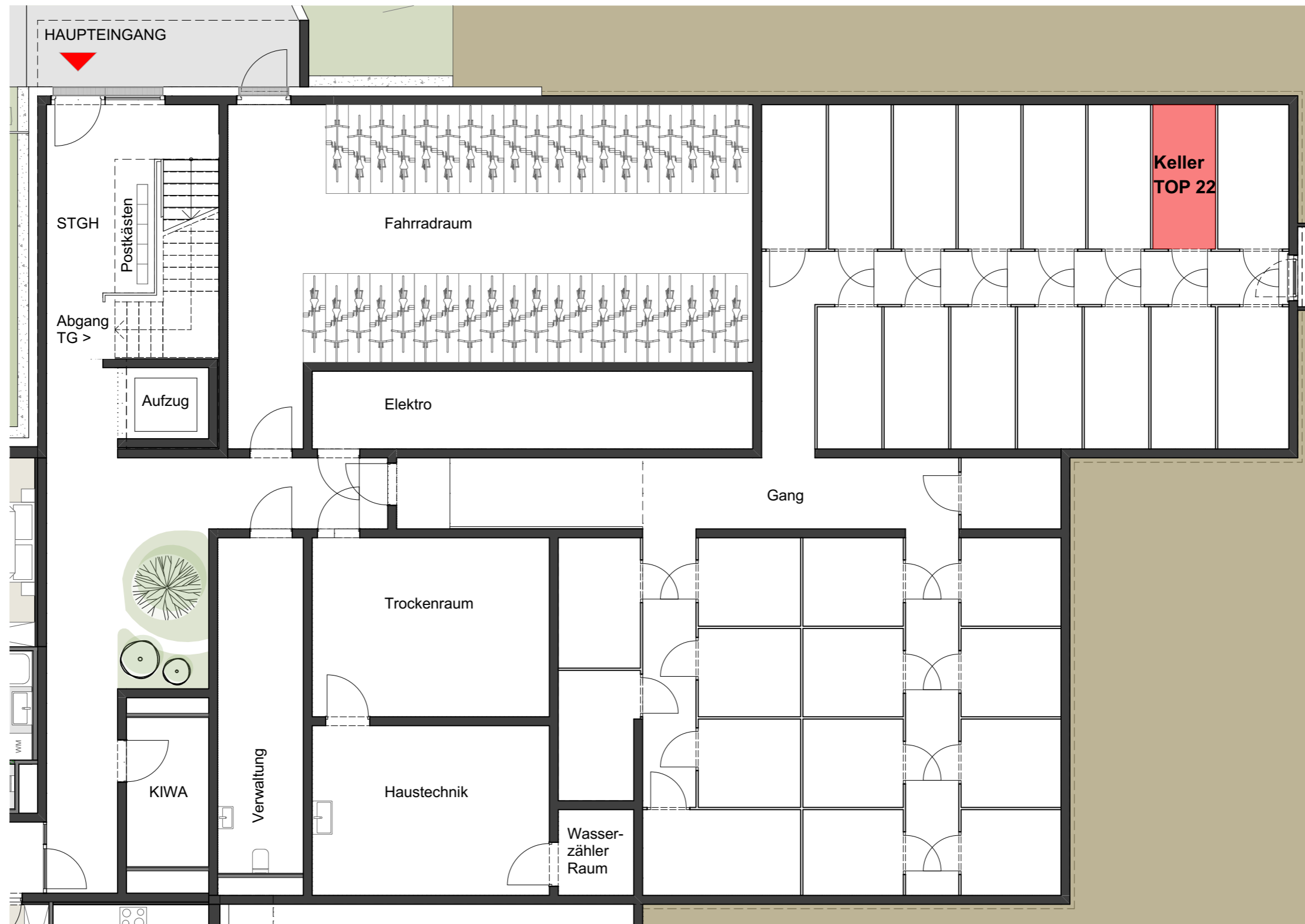


WSO GEMEINNÜTZIGE BAU- UND WONUNGSGES.m.b.H
PICHLHOFSTRASSE 62
4813 ALTMÜNSTER

ARCHITEKT

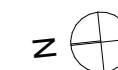


KB+L ARCHITEKTUR ZT GmbH
DRUCKEREISTRASSE 44/1/1
4810 GMUNDEN



AISTERSHEIM 21 | AISTERSHEIM

TOP 22 Kellerabteil
Erdgeschoß M 1:100



Boden- und Wandbeläge sowie die Elektro- und Sanitärausstattung stellt den Standard dar. Die Kücheneinrichtungen, Waschmaschine und sonstige Einrichtungsgegenstände dienen nur der Veranschaulichung eines möglichen Einrichtungsvorschlages und werden nicht geliefert.

Unverbindliche Plankopie! Änderungen während der Bauausführung vorbehalten! Fenstermaße vorbehalten!
Koten sind nicht für die Bestellung von Einbaumöbeln verwendbar - Naturmaße erforderlich!

BAUTRÄGER | WOHNUNGSVERGABE



WSO GEMEINNÜTZIGE BAU- UND WONUNGSGES.m.b.H
PICHLHOFSTRASSE 62
4813 ALTMÜNSTER

ARCHITEKT



KB+L ARCHITEKTUR ZT GmbH
DRUCKEREISTRASSE 44/1/1
4810 GMUNDEN