

VERGABEPLAN




















Aistersheim 21
4676 Aistersheim

TOP 10

Wohnfläche	85,70 m ²
Mietergarten	44,42 m ²
Loggia	8,00 m ²
Kellerabteil	4,36 m ²

1. Obergeschoß

Legende:

- | | | | |
|-----------------------------------------------------------------------------------|-------------------------|-----------------------------------------------------------------------------------|---------------------------------------------------|
|  | Ein-Aus Wechselschalter |  | Elektrischer Anschluss, Leerrohr Sonnenschutz |
|  | Serienschalter |  | Elektrischer Anschluss, flexibles Kabel 3m 1 pol. |
|  | Taster |  | E- Herd Anschluss, flexibles Kabel 3m |
|  | Bewegungsmelder |  | Leerdose Medien |
|  | Steckdose |  | Lüfter (WC bzw. Bad) |
|  | Doppel- Steckdose |  | Raumthermostat |
|  | Rauchmelder |  | Elektro & Medien Verteiler Wohnung |
|  | Sprechanlage Wohnung |  | Heizungsverteiler |
|  | Wandleuchte |  | Außenventil- Gartenwasser |
|  | Deckenleuchte | | |
- In den Räumen "Zimmer" sind im Bereich der Stockaufdopplungen Zuluftelemente (Fabrikat Krobath) verbaut.

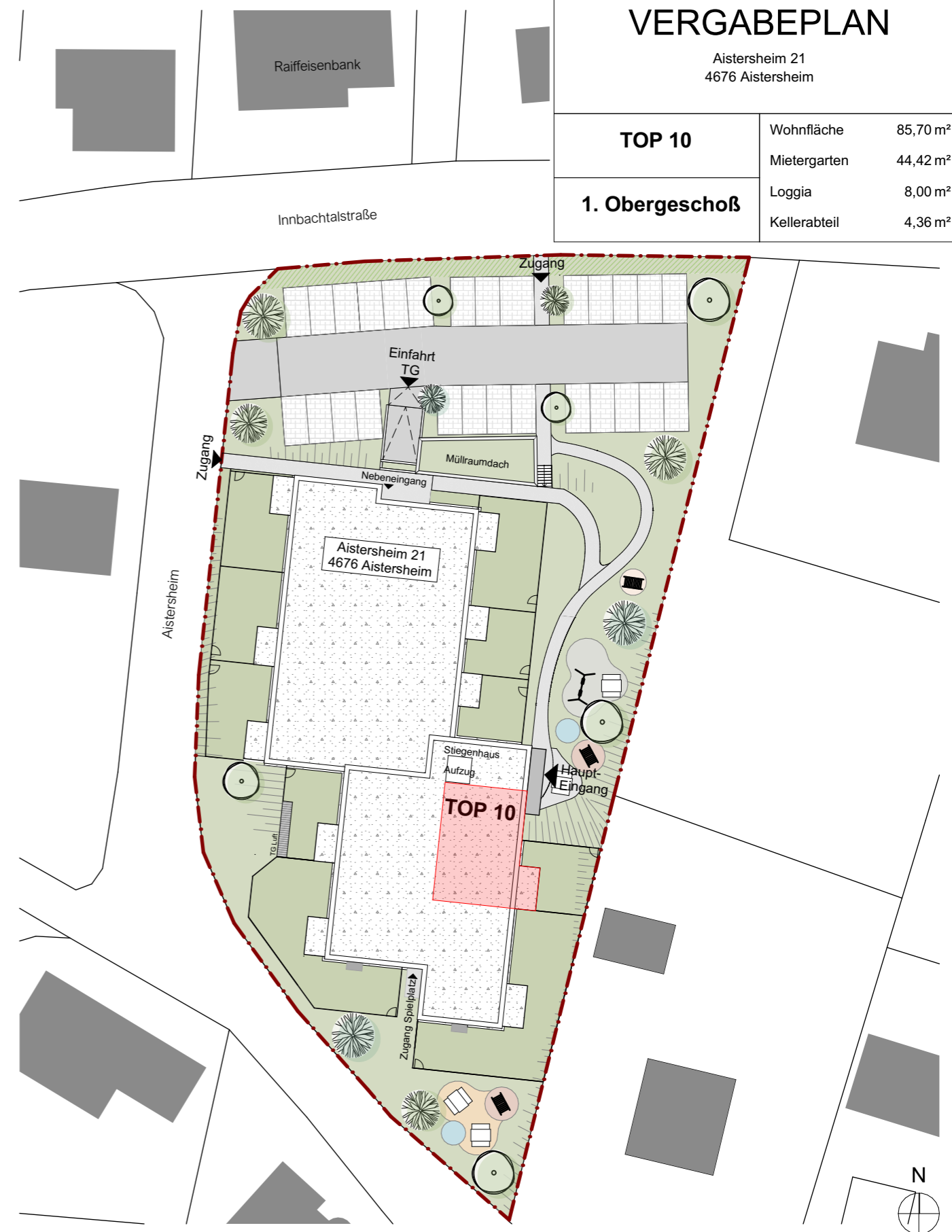
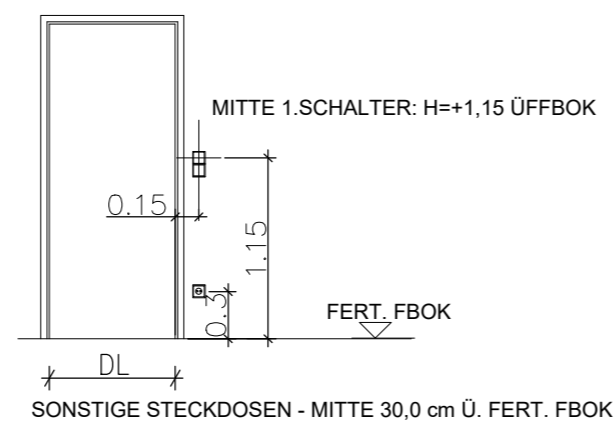
Abkürzungen:

RPH	Parapethöhe Rohbau	ER	Einlagerungsraum - Keller
FPH	Parapethöhe fertig	KIWA	Kinderwagen - Abstellraum
FOK	Fußbodenoberkante	ESG	Einscheiben-Sicherheitsglas
STUK	Sturzunterkante	VSG	Verbund-Sicherheitsglas
DK	Dreh-Kipp-Fenster	GSP	Geschirrspüler
DREH	Dreh-Fenster	DA	Dunstabzug
FIX	Fixverglasung	KS	Kühlschrank
EI ₂ 30	Brandschutztüre	WM	Waschmaschine
RB	Rohbau	FR	Feuchtraumsteckdose
DL	Durchgangslichte	WA	Wandauslass
AN	Abstellnische	FGH	Fussbodenheizung
VR	Vorraum	E/N	Strom / Niederspannungsverteiler

Montagehöhen:

Schalter +1,15m,
Steckdosen +0,30m,
Arbeitssteckdosen +1,00m

Grundsätzlich sind die Montagehöhen und die Situierung der Schalter- und Steckgeräte bzw. der Auslässe vor Montage mit der Bauleitung bzw. mit dem Bauherren und mit den ausführenden Installationsunternehmen für Heizungs und Sanitäranlagen abzustimmen.



Boden- und Wandbeläge sowie die Elektro- und Sanitärausstattung stellt den Standard dar. Die Kucheneinrichtungen, Waschmaschine und sonstige Einrichtungsgegenstände dienen nur der Veranschaulichung eines möglichen Einrichtungsvorschlages und werden nicht geliefert.

Unverbindliche Plankopie! Änderungen während der Bauausführung vorbehalten! Fenstermaße vorbehalten!
Koten sind nicht für die Bestellung von Einbaumöbeln verwendbar - Naturmaße erforderlich!

BAUTRÄGER | WOHNUNGSVERGABE

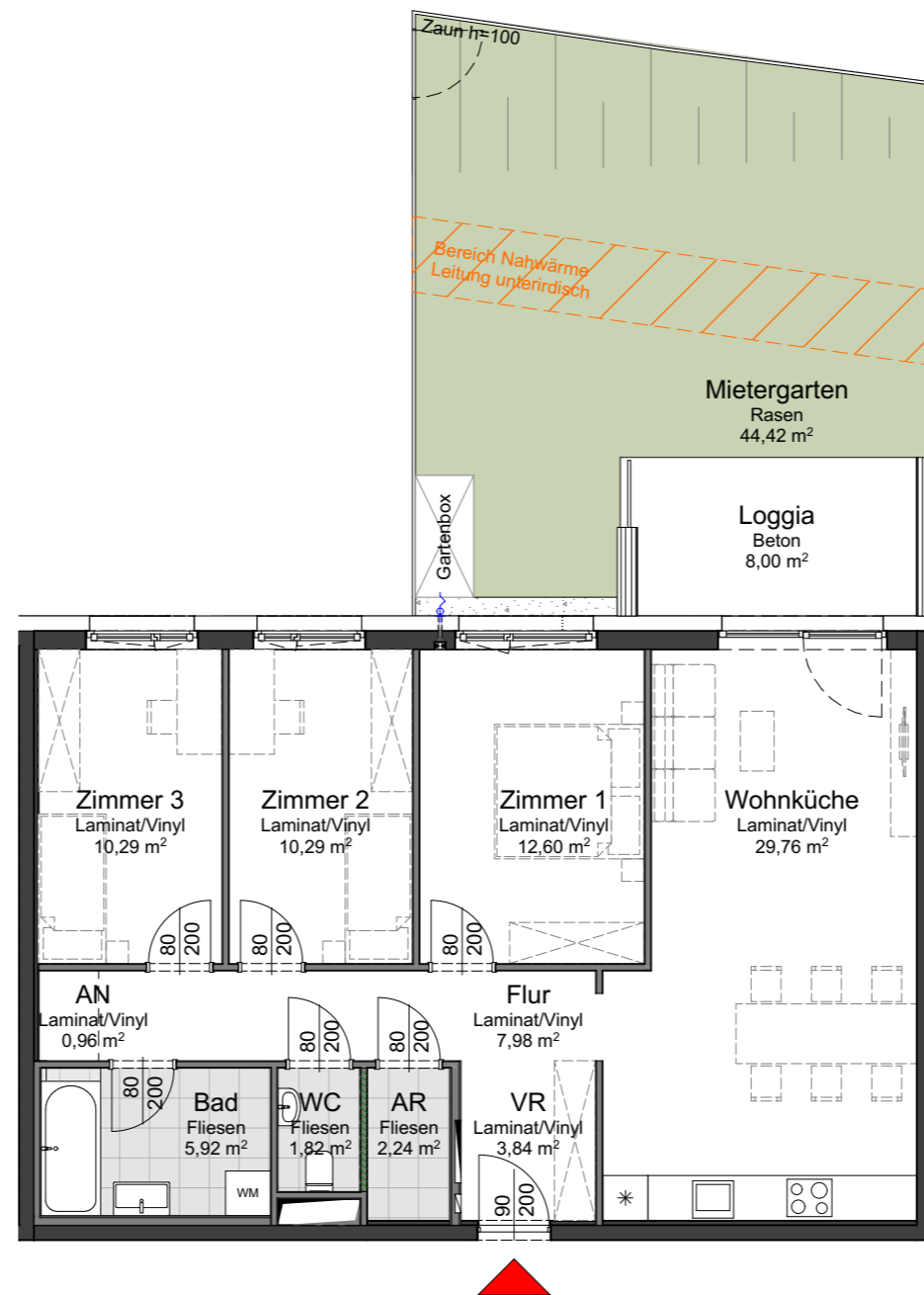
WS-

WSO GEMEINNÜTZIGE BAU- UND WONUNGSGES.m.b.H
PICHLHOFSTRASSE 62
4813 ALTMÜNSTER

ARCHITEKT

kb+l architektur
ZT GmbH
kaindl baderer | gmunden wien

KB+L ARCHITEKTUR ZT GmbH
DRUCKEREISTRASSE 44/1/1
4810 GMUNDEN



AISTERSHEIM 21 | AISTERSHEIM

TOP 10
1. Obergeschoß M 1:100



Boden- und Wandbeläge sowie die Elektro- und Sanitärausstattung stellt den Standard dar. Die Kucheneinrichtungen, Waschmaschine und sonstige Einrichtungsgegenstände dienen nur der Veranschaulichung eines möglichen Einrichtungsvorschlages und werden nicht geliefert.

Unverbindliche Plankopie! Änderungen während der Bauausführung vorbehalten! Fenstermaße vorbehalten!
Koten sind nicht für die Bestellung von Einbaumöbeln verwendbar - Naturmaße erforderlich!

BAUTRÄGER | WOHNUNGSVERGABE



WSO GEMEINNÜTZIGE BAU- UND WONUNGSGES.m.b.H
PICHLHOFSTRASSE 62
4813 ALTMÜNSTER

ARCHITEKT



KB+L ARCHITEKTUR ZT GmbH
DRUCKEREISTRASSE 44/1/1
4810 GMUNDEN



AISTERSHEIM 21 | AISTERSHEIM

TOP 10
1. Obergeschoß M 1:50



Boden- und Wandbeläge sowie die Elektro- und Sanitärausstattung stellt den Standard dar. Die Kücheneinrichtungen, Waschmaschine und sonstige Einrichtungsgegenstände dienen nur der Veranschaulichung eines möglichen Einrichtungsvorschlages und werden nicht geliefert.

Unverbindliche Plankopie! Änderungen während der Bauausführung vorbehalten! Fenstermaße vorbehalten!
Koten sind nicht für die Bestellung von Einbaumöbeln verwendbar - Naturmaße erforderlich!

BAUTRÄGER | WOHNUNGSVERGABE

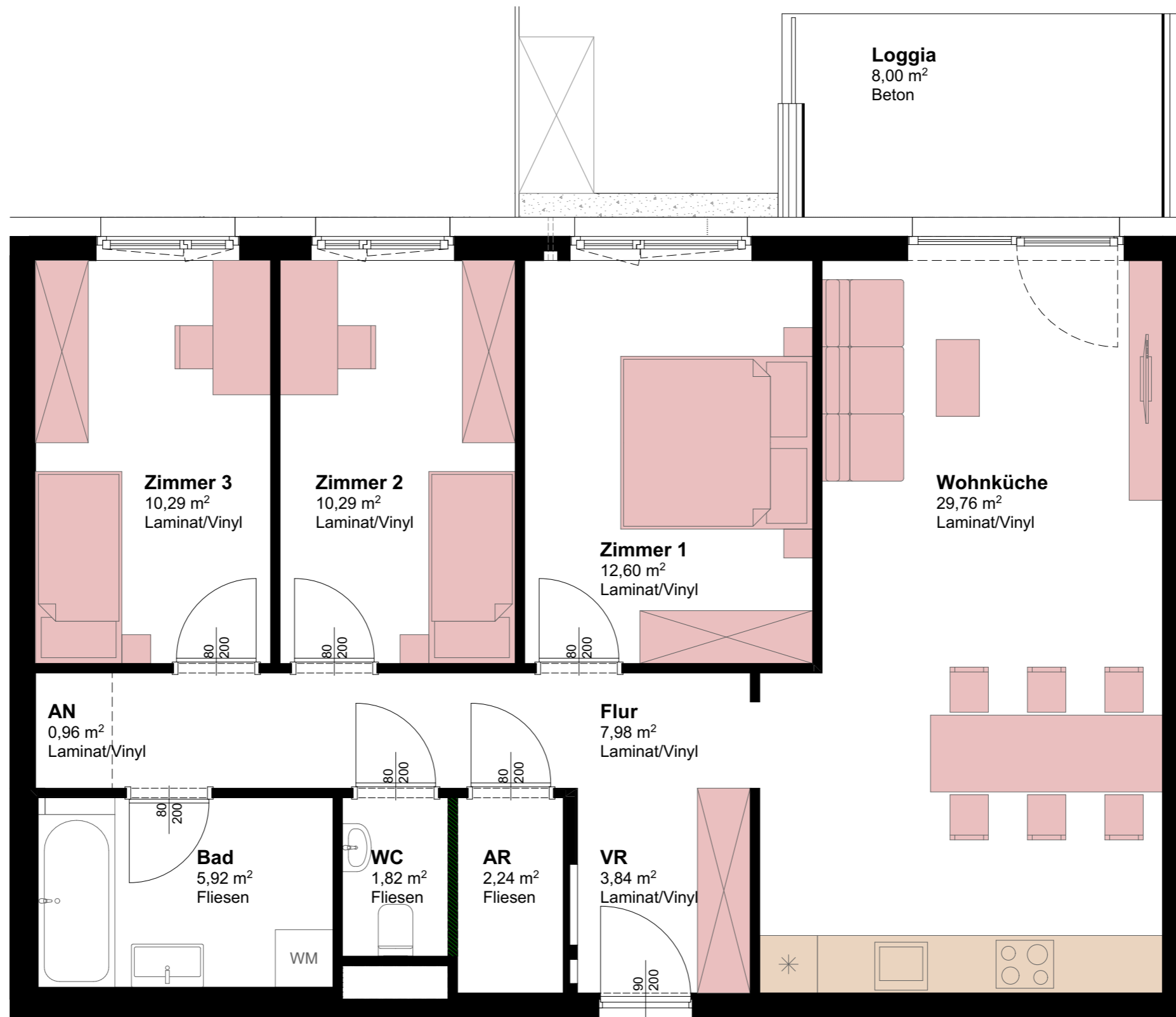


WSO GEMEINNÜTZIGE BAU- UND WONUNGSGES.m.b.H
PICHLHOFSTRASSE 62
4813 ALTMÜNSTER

ARCHITEKT



KB+L ARCHITEKTUR ZT GmbH
DRUCKEREISTRASSE 44/1/1
4810 GMUNDEN



AISTERSHEIM 21 | AISTERSHEIM

TOP 10 (mögliche Möblierung)
1. Obergeschoß M 1:50



Boden- und Wandbeläge sowie die Elektro- und Sanitärausstattung stellt den Standard dar. Die Kucheneinrichtungen, Waschmaschine und sonstige Einrichtungsgegenstände dienen nur der Veranschaulichung eines möglichen Einrichtungsvorschlages und werden nicht geliefert.

Unverbindliche Plankopie! Änderungen während der Bauausführung vorbehalten! Fenstermaße vorbehalten!
Koten sind nicht für die Bestellung von Einbaumöbeln verwendbar - Naturmaße erforderlich!

BAUTRÄGER | WOHNUNGSVERGABE

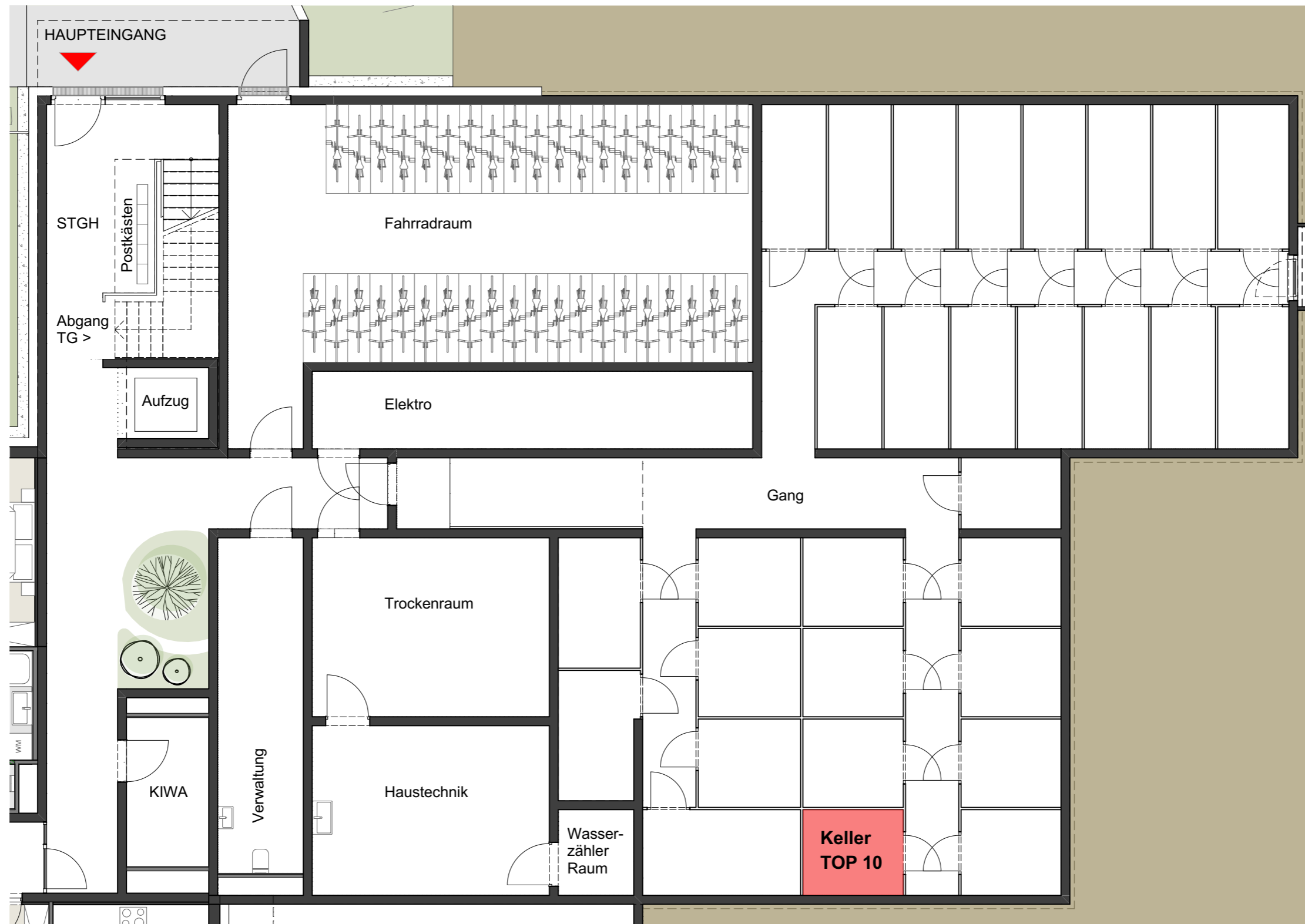


WSO GEMEINNÜTZIGE BAU- UND WONUNGSGES.m.b.H
PICHLHOFSTRASSE 62
4813 ALTMÜNSTER

ARCHITEKT

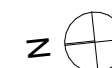


KB+L ARCHITEKTUR ZT GmbH
DRUCKEREISTRASSE 44/1/1
4810 GMUNDEN



AISTERSHEIM 21 | AISTERSHEIM

TOP 10 Kellerabteil
Erdgeschoß M 1:100



Boden- und Wandbeläge sowie die Elektro- und Sanitärausstattung stellt den Standard dar. Die Kücheneinrichtungen, Waschmaschine und sonstige Einrichtungsgegenstände dienen nur der Veranschaulichung eines möglichen Einrichtungsvorschlages und werden nicht geliefert.

Unverbindliche Plankopie! Änderungen während der Bauausführung vorbehalten! Fenstermaße vorbehalten!
Koten sind nicht für die Bestellung von Einbaumöbeln verwendbar - Naturmaße erforderlich!

BAUTRÄGER | WOHNUNGSVERGABE



WSO GEMEINNÜTZIGE BAU- UND WONUNGSGES.m.b.H
PICHLHOFSTRASSE 62
4813 ALTMÜNSTER

ARCHITEKT



KB+L ARCHITEKTUR ZT GmbH
DRUCKEREISTRASSE 44/1/1
4810 GMUNDEN