

DOPPELHAUSANLAGE IN 2650 PAYERBACH MÜHLHOFSTRASSE

LEGENDE:

- HAUPTGEBÄUDE
- NEBENGEBÄUDE (PKW, AR, TERRASSEN)
- MIETERGÄRTEN



LAGEPLAN

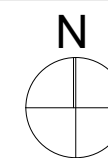
HINSICHTLICH BODEN- UND WANDBELÄGE; SOWIE DER ELEKTRO-, SANITÄR- UND SONST. AUSSTATTUNG GILT AUSSCHLIESSLICH DIE JEWEILS AKTUELLE BAU-UND AUSSTATTUNGSBESCHREIBUNG! SONSTIGE EINRICHTUNGSGEGENSTÄNDE DIENEN NUR DER VERANSCHAULICHUNG UND WERDEN NICHT GELIEFERT! DIES IST EINE UNVERBINDLICHE PLANKOPIE! VORBEHALTEN ÄNDERUNGEN WÄHREND DER BAUAUSFÜHRUNG! KOTEN SIND NICHT FÜR DIE BESTELLUNG VON EINBAUMÖBEL VERWENDBAR. NATURMASSE ERFORDERLICH

DIESE PLANUNTERLAGEN BASIEREN AUF DEN BAUBEWILLIGTEN EINREICHUNTERLAGEN! GERINGFÜGIGE ÄNDERUNGEN ZWISCHEN AUSFÜHRUNG ZUR EINREICHPLANUNG VORBEHALTEN!

DOPPELHAUSANLAGE IN 2650 PAYERBACH
MÜHLHOFSTRASSE
ÜBERSICHTSPLAN

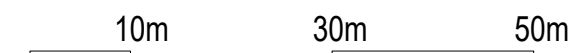


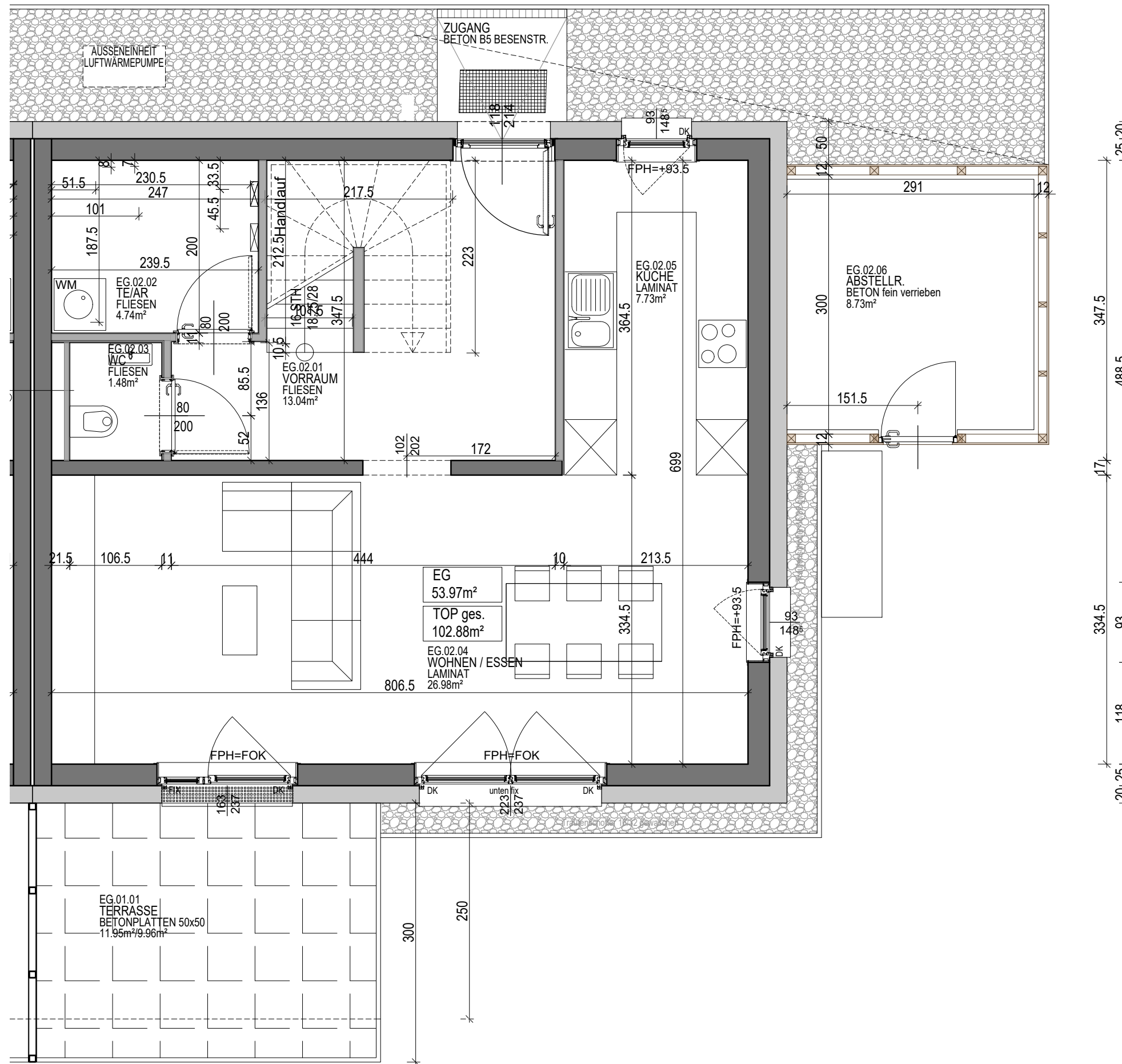
| | |
|-------------|----------------------|
| WOHNFLÄCHE | 102.88m ² |
| TERRASSE | 11.95m ² |
| ABSTELLRAUM | 8.73m ² |
| EIGENGARTEN | 132.41m ² |



HAUS 3 , TOP 1

M = 1:750





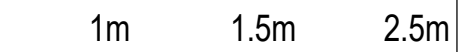
DOPPELHAUSANLAGE IN 2650 PAYERBACH
 MÜHLHOFSTRASSE
 ERDGESCHOSS
 POLIERPLAN

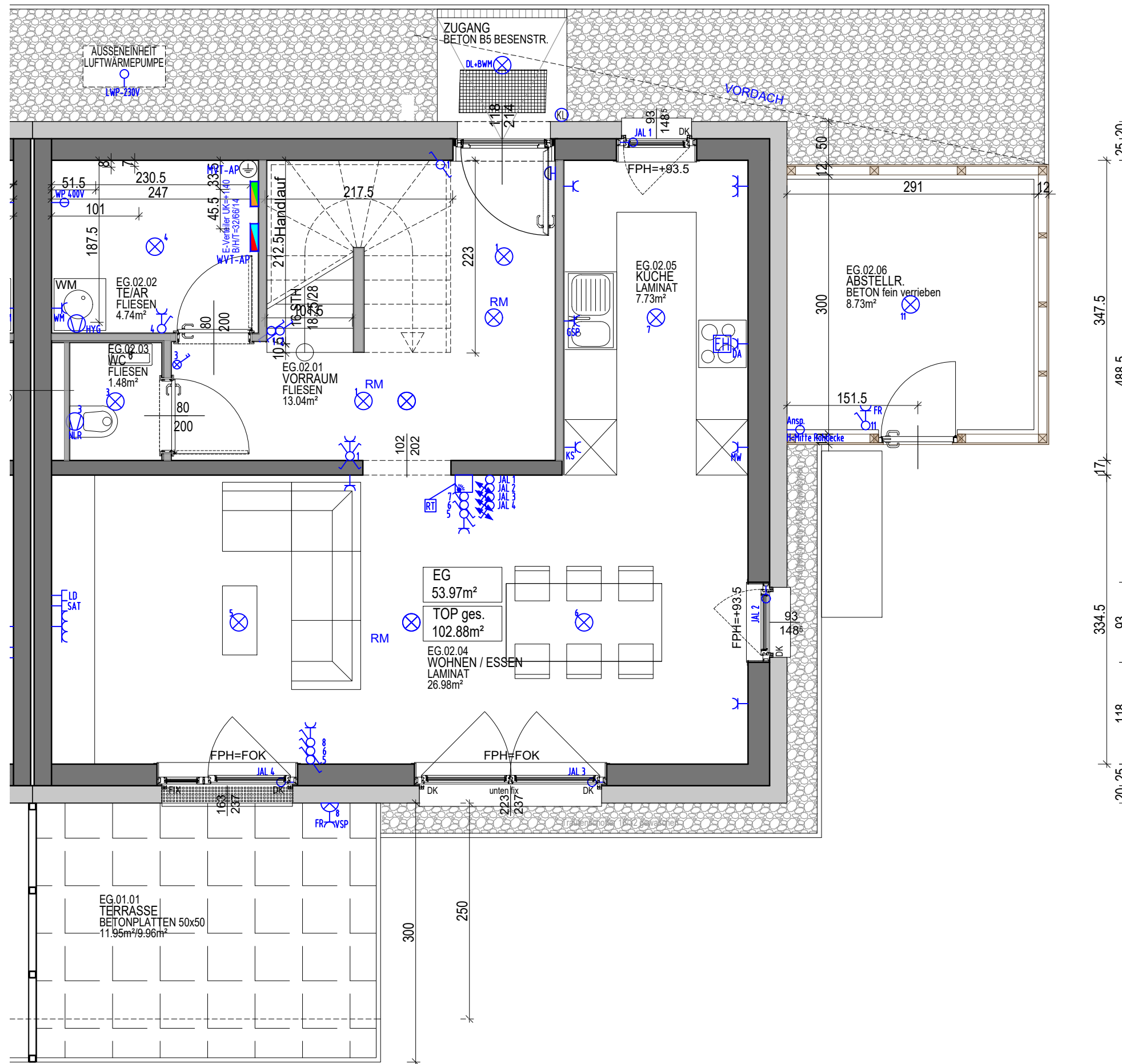


| | |
|-------------|----------------------|
| WOHNFLÄCHE | 102.88m ² |
| TERRASSE | 11.95m ² |
| ABSTELLRAUM | 8.73m ² |
| EIGENGARTEN | 132.41m ² |

HAUS 3, TOP 1

M = 1:50





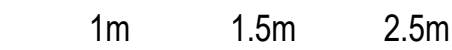
DOPPELHAUSANLAGE IN 2650 PAYERBACH
 MÜHLHOFSTRASSE
 ERDGESCHOSS
 POLIERPLAN
 ELEKTRO

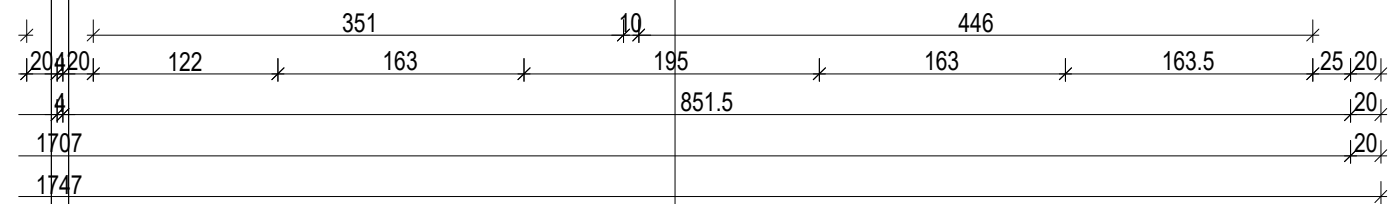
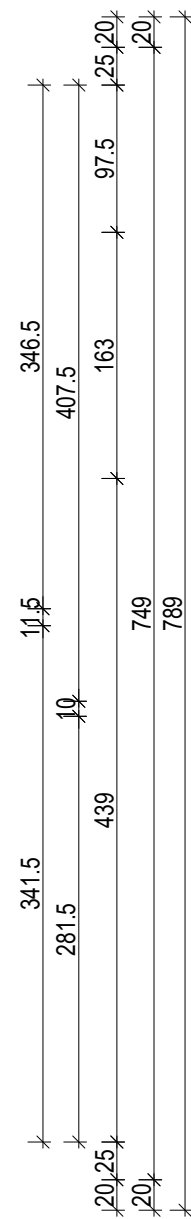
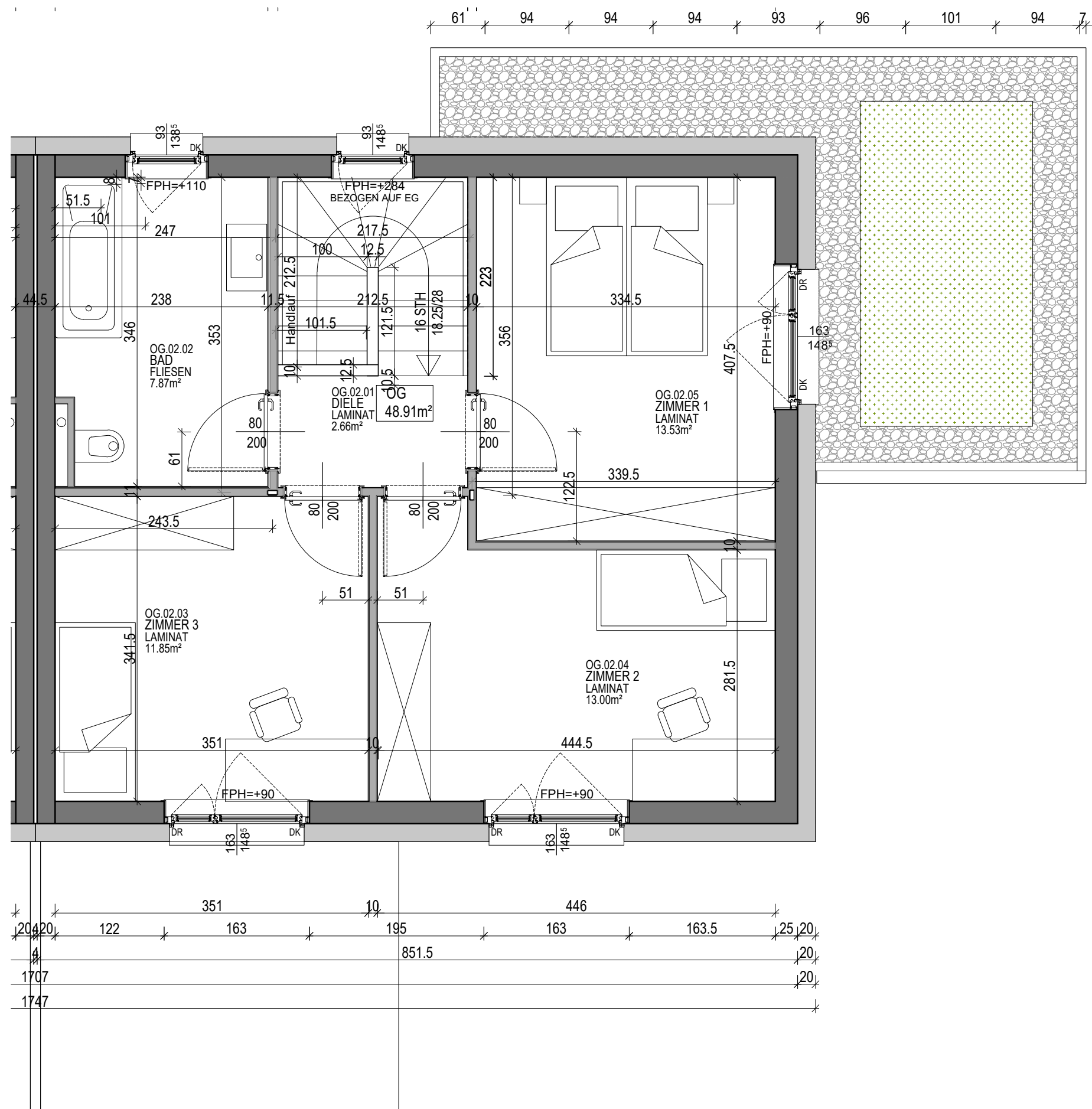


| | |
|-------------|----------------------|
| WOHNFLÄCHE | 102.88m ² |
| TERRASSE | 11.95m ² |
| ABSTELLRAUM | 8.73m ² |
| EIGENGARTEN | 132.41m ² |

HAUS 3, TOP 1

M = 1:50





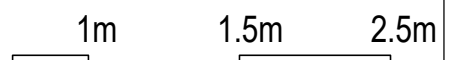
DOPPELHAUSANLAGE IN 2650 PAYERBACH
 MÜHLHOFSTRASSE
 OBERGESCHOSS
 POLIERPLAN

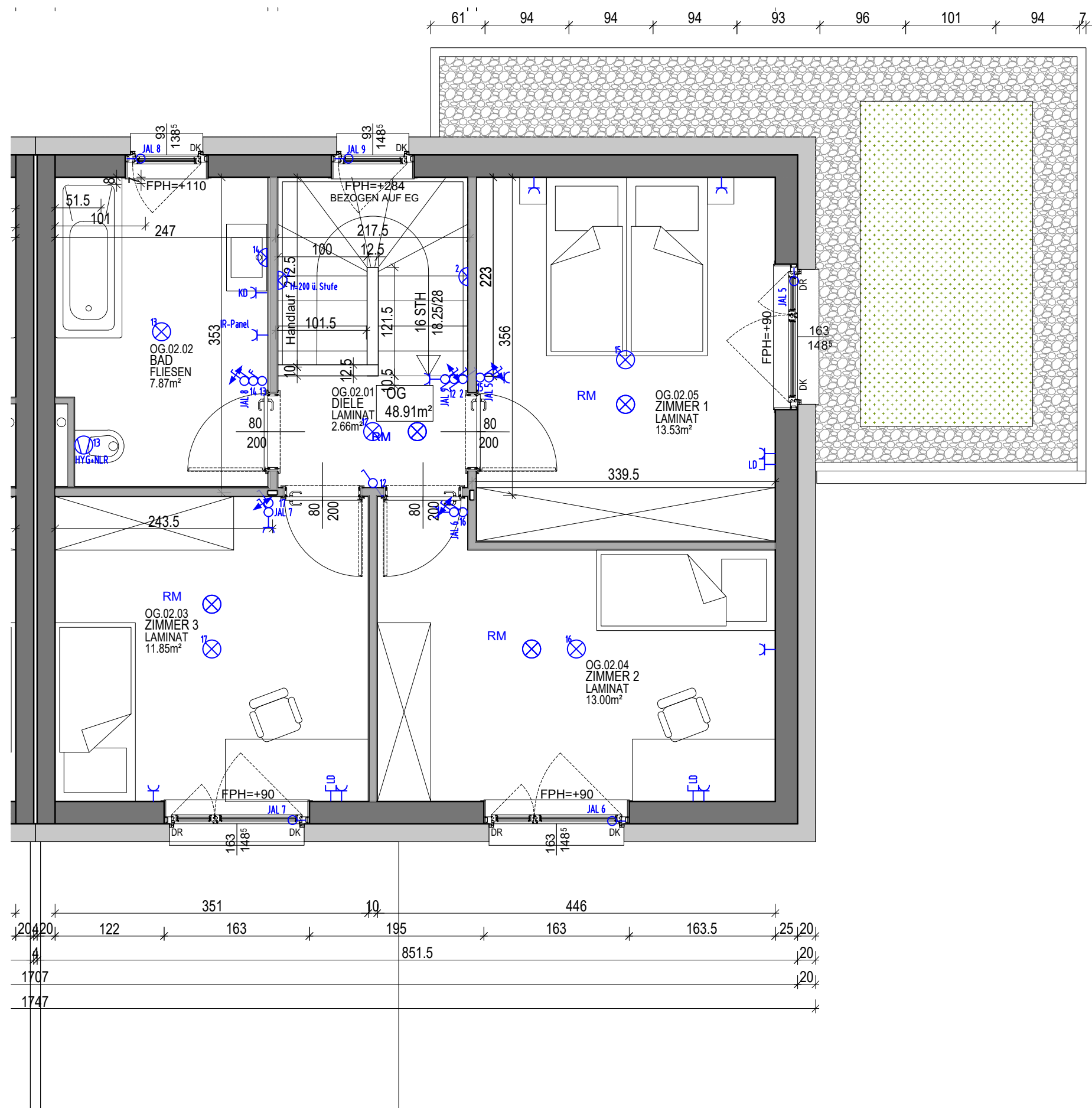


| | |
|-------------|----------------------|
| WOHNFLÄCHE | 102.88m ² |
| TERRASSE | 11.95m ² |
| ABSTELLRAUM | 8.73m ² |
| EIGENGARTEN | 132.41m ² |

HAUS 3, TOP 1

M = 1:50





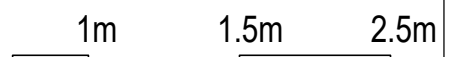
DOPPELHAUSANLAGE IN 2650 PAYERBACH
 MÜHLHOFSTRASSE
 OBERGESCHOSS
 POLIERPLAN
 ELEKTRO

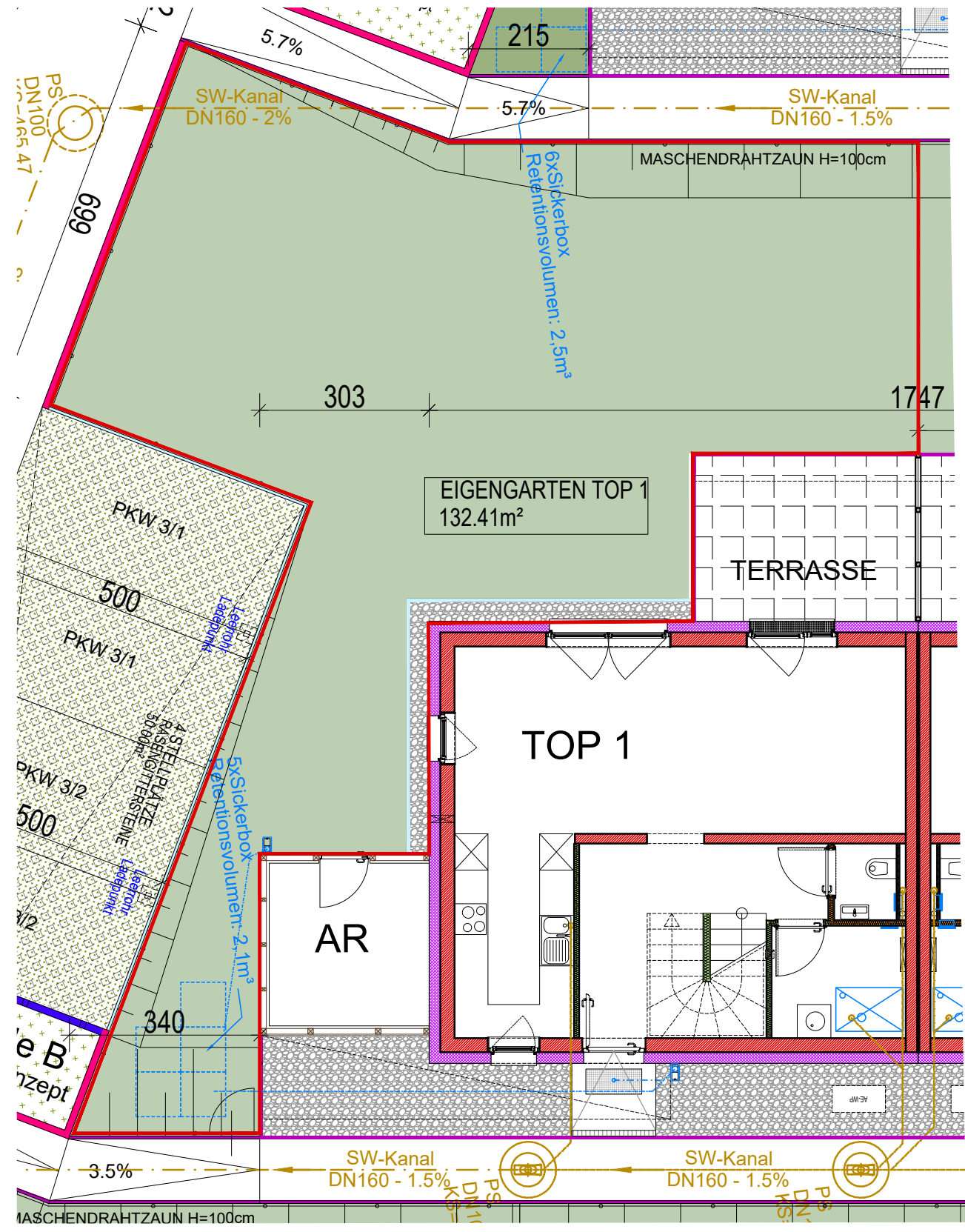


| | |
|-------------|----------------------|
| WOHNFLÄCHE | 102.88m ² |
| TERRASSE | 11.95m ² |
| ABSTELLRAUM | 8.73m ² |
| EIGENGARTEN | 132.41m ² |

HAUS 3, TOP 1

M = 1:50





DOPPELHAUSANLAGE IN 2650 PAYERBACH
MÜHLHOFSTRASSE



| | |
|-------------|----------------------|
| WOHNFLÄCHE | 102.88m ² |
| TERRASSE | 11.95m ² |
| ABSTELLRAUM | 8.73m ² |
| EIGENGARTEN | 132.41m ² |

**HAUS 3 , TOP 1
EIGENGARTEN**

M = 1:100

1m 1.5m 2.5m