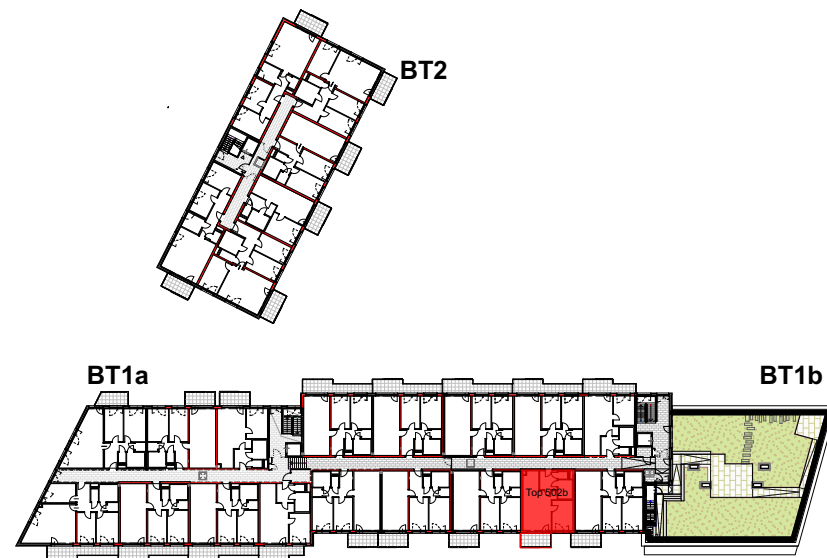


# BT1b TOP 502

WOHNFLÄCHE	50,24 m <sup>2</sup>
BALKON	7,20 m <sup>2</sup>
LOGGIA	
KELLERABTEIL	4,10 m <sup>2</sup>

## Ebene 4



### LEGENDE Allgemein

#### RAUMABKÜRZUNGEN

WC	WC
BAD	Bad
VR	Vorraum
AR	Abstellraum
AN	Abstellnische
FL	Flur
ZI	Zimmer
WOKÜ	Wohnküche
KN	Kochnische
TERR	Terrasse
BALKON	Balkon
LOGGIA	Loggia
SCHL.	Schleuse
ER	Einlagerungsraum Keller

#### ALLGEMEIN

A.D.	Abgehängte Decke
D.S.	Deckenschürze
RH	Raumhöhe
PH	Parapethöhe
BH	Brüstungshöhe
GL	Türe mit Glasausschnitt
PT	Putztüre
EM	Einmündung
KER.B.	Keramischer Belag
ESTR.VERS	Estrich versiegelt
ZUL	Zuluft
AL	Abluft
WS	Wohnungsstation
	Ventilator
	Limodor
	Umluft
	Frostsicheres Kemperventil
	Nachströmventil Aussenluft
	Fußbodenheizungsverteiler

#### LEGENDE Elektro

	Wandleuchte m. Schalterbezeichnung
	Wandleuchte im Aussenbereich m. Bez.
	Deckenleuchte m. Schalterbezeichnung
	Ausschalter H=110cm
	Ausschalter mit Licht H=110cm
	Serienschalter H=110cm
	Wechselschalter H=110cm
	Taster beleuchtet H=110cm
	Taster H=110cm
	Klingeltaster beleuchtet H=110cm
	Steckdose H=30cm
	Steckdose für Kühlschrank H=15cm
	Steckdose für Geschirrspüler H=30cm
	Steckdose für Dunstabzug (nur Umluft) H=210cm
	Steckdose für Waschmaschine
	Steckdose Aufputz
	Feuchtraumsteckdose Bad H=110
	Feuchtraumsteckdose Balkon H=30
	Doppelsteckdose
	Feuchtraumsteckdose Zusatzheizung
	Anschluss E-Herd H=30cm
	Anschluss FB HZG Verteiler
	Anschluss Lüfter
	UT - Speicher
	E-Auslass 230V
	Leerverrohrung f. Jalousie H=230cm
	Leerrohr + Dose H=30cm
	Medienverteiler
	Anschluss SatellitenTV
	Telefonanschluss (Leerdose)
	Gegensprechanlage
	Elektroverteiler
	Raumthermostat
	Bewegungsschalter 180-270°
	Bewegungsschalter 360°
	Feuchtraumbalken

#### LEGENDE Brandschutz

	Lautsprecher Sirene, ELA-Anlage
	Rauchmelder
	Rauchmelder Gang
	Rauchmelder mit Akustikeinrichtung
	Rauchmelder mit Akustikeinrichtung und Blitzleuchte
	Wärmemelder
	Taster für Brandrauchentlüftung
	Haltemagnet
	Rauchabzug Stiegenhaus
	Rauch- u. Wärmeabzugsanlage

HINSICHTLICH BODEN- UND WANDBELÄGE, SOWIE DER ELEKTRO-, SANITÄR- UND SONST. AUSSTATTUNG GILT AUSSCHLIESSLICH DIE JEWEILS AKTUELLE BAU- UND AUSSTATTUNGS-BESCHREIBUNG ! SONSTIGE EINRICHTUNGSGEGENSTÄNDE DIENEN NUR DER VERANSCHAULICHUNG UND WERDEN NICHT GELIEFERT ! DIES IST EINE UNVERBINDLICHE PLANKOPIE ! VORBEHALTLICH ÄNDERUNGEN WÄHREND DER BAUAUSFÜHRUNG ! KOTEN SIND NICHT FÜR DIE BESTELLUNG VON EINBAUMÖBEL VERWENDBAR. NATURMASSE ERFORDERLICH !

LAGEPLAN M 1:1000

**7000 Eisenstadt** Kirchäcker Ost

STAND: MÄRZ 2023

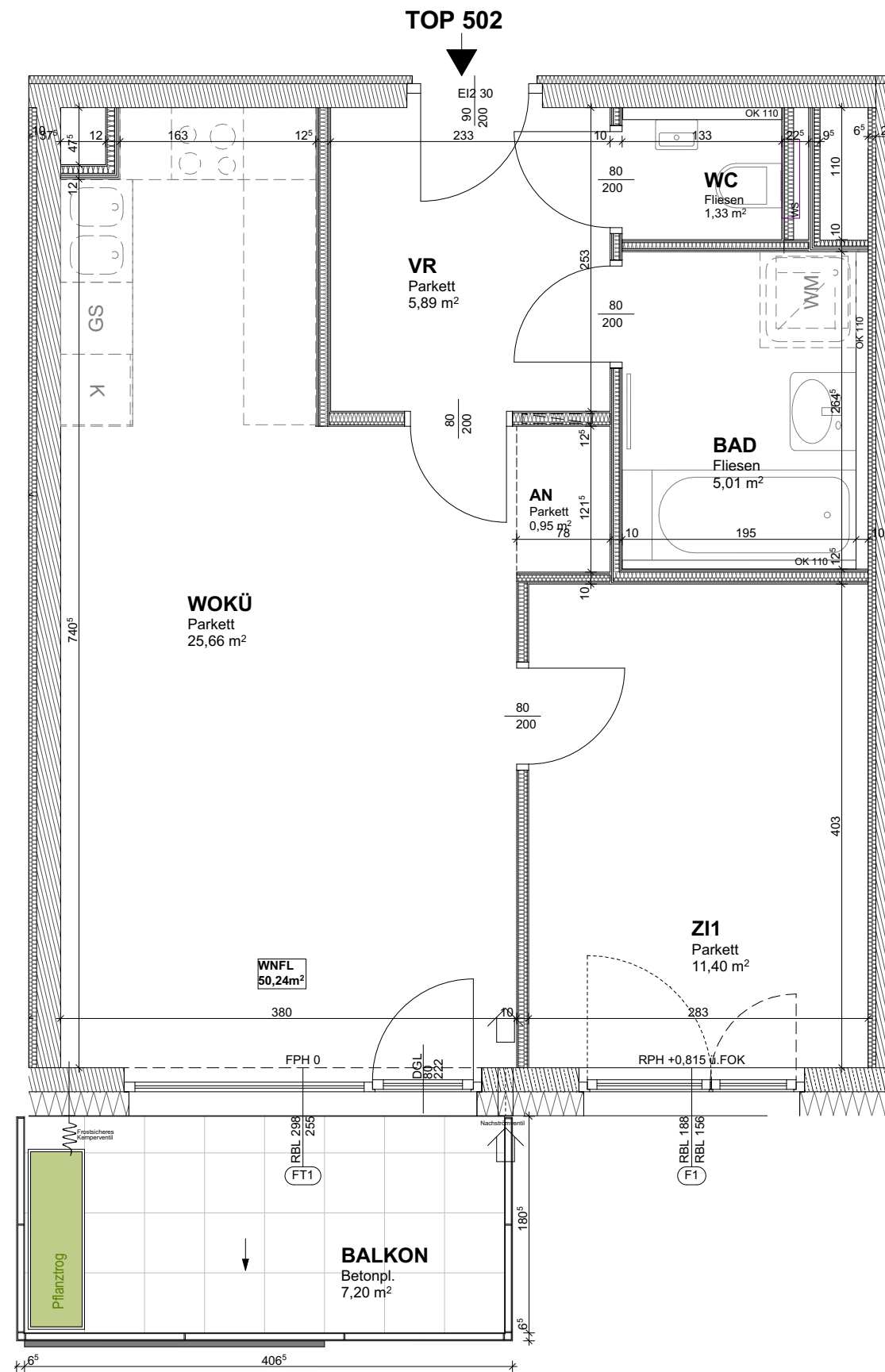
## BT1b TOP 502\_Vergabeplan

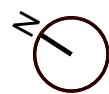
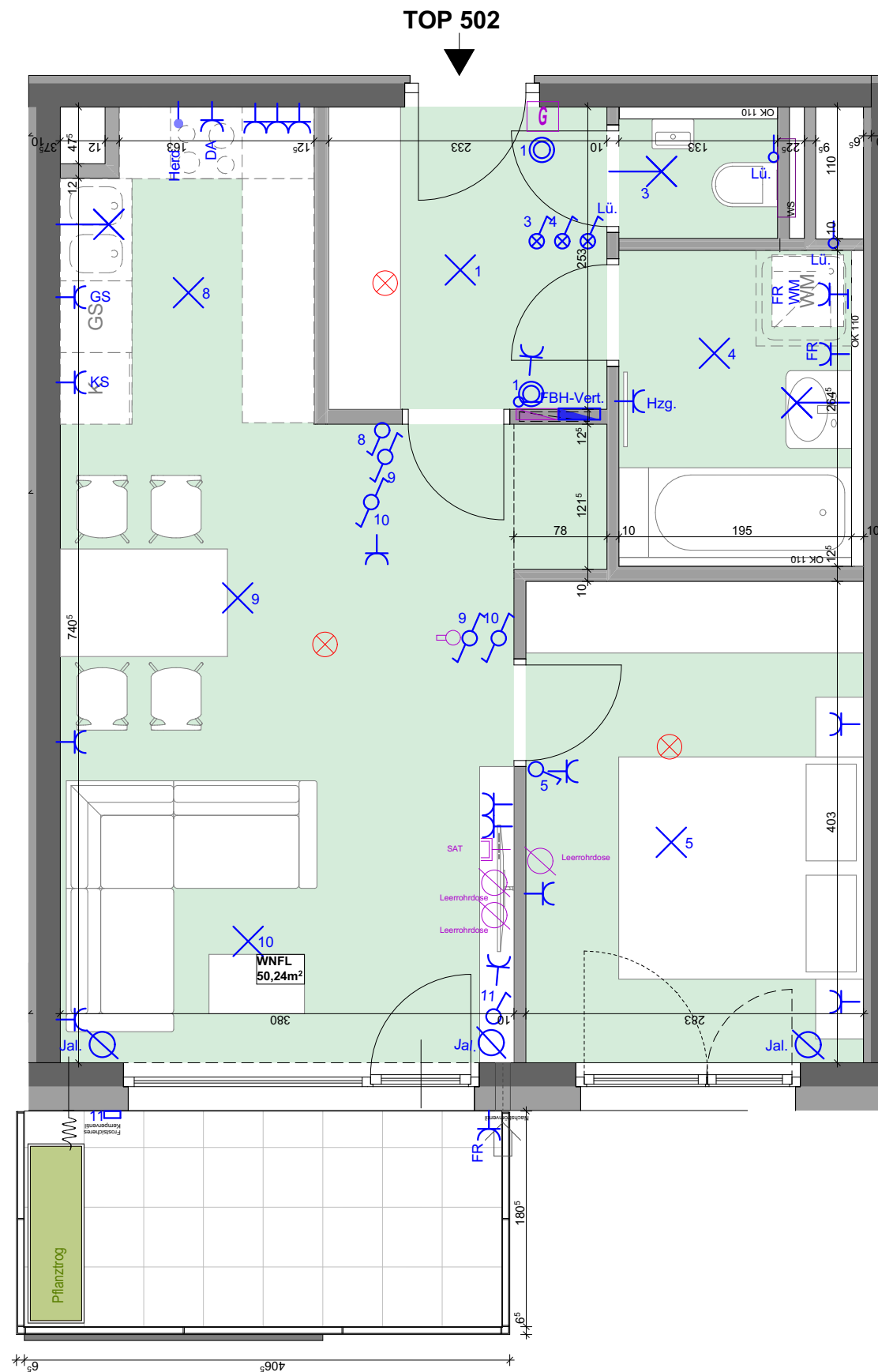
ARCHITEKTEN HALBRITTER & HILLERBRAND ZT GMBH

1040 WIEN | RECHTE WIENZEILE 29/7  
7100 NEUSIEDL AM SEE | INSELSIEDLUNG 3

T: +43 1 5268537 | M: +43 676 845809300  
E-MAIL: ARCHITEKTEN @ H2ARCH.AT

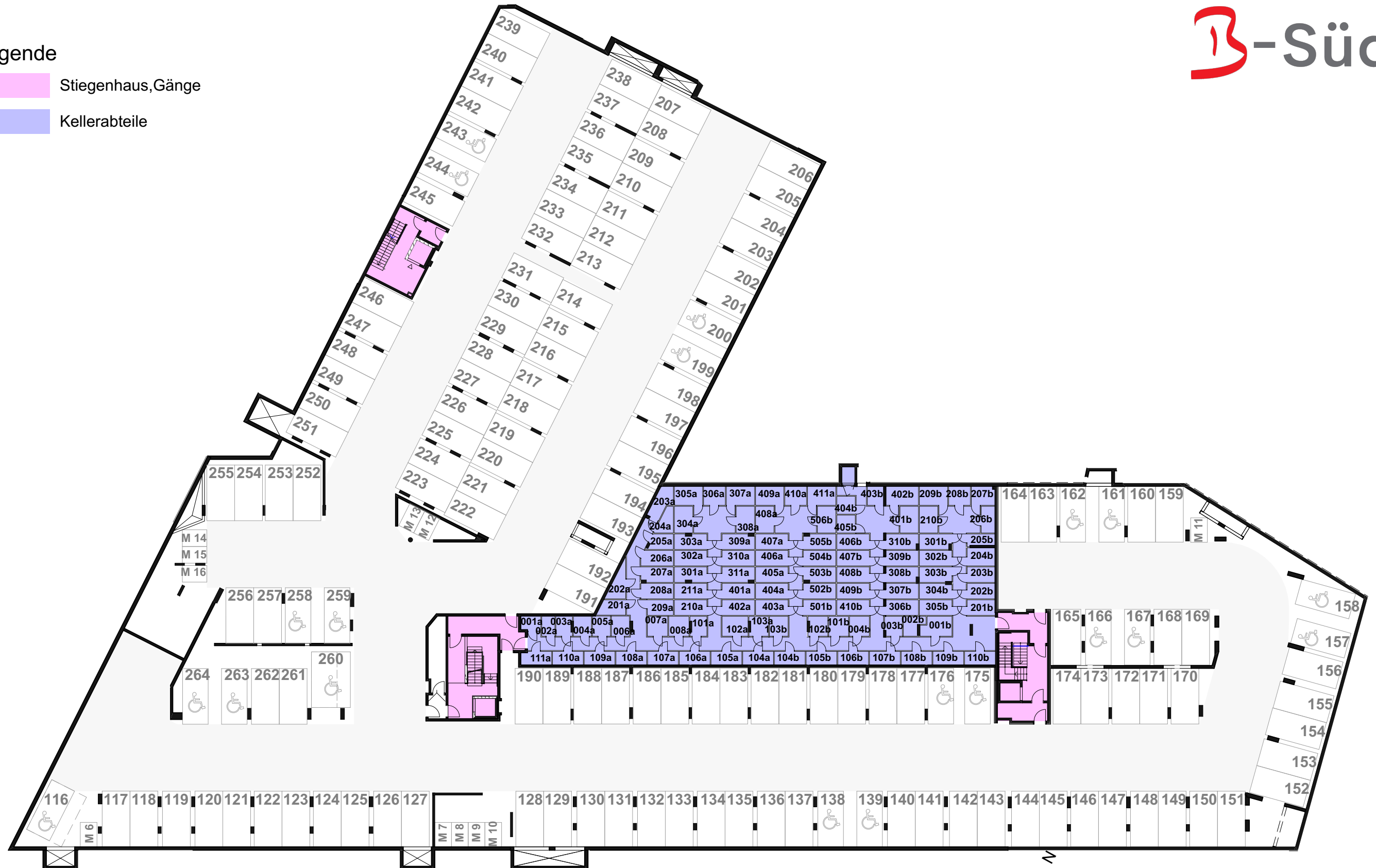






Legende

- Stiegenhaus, Gänge
- Kellerabteile



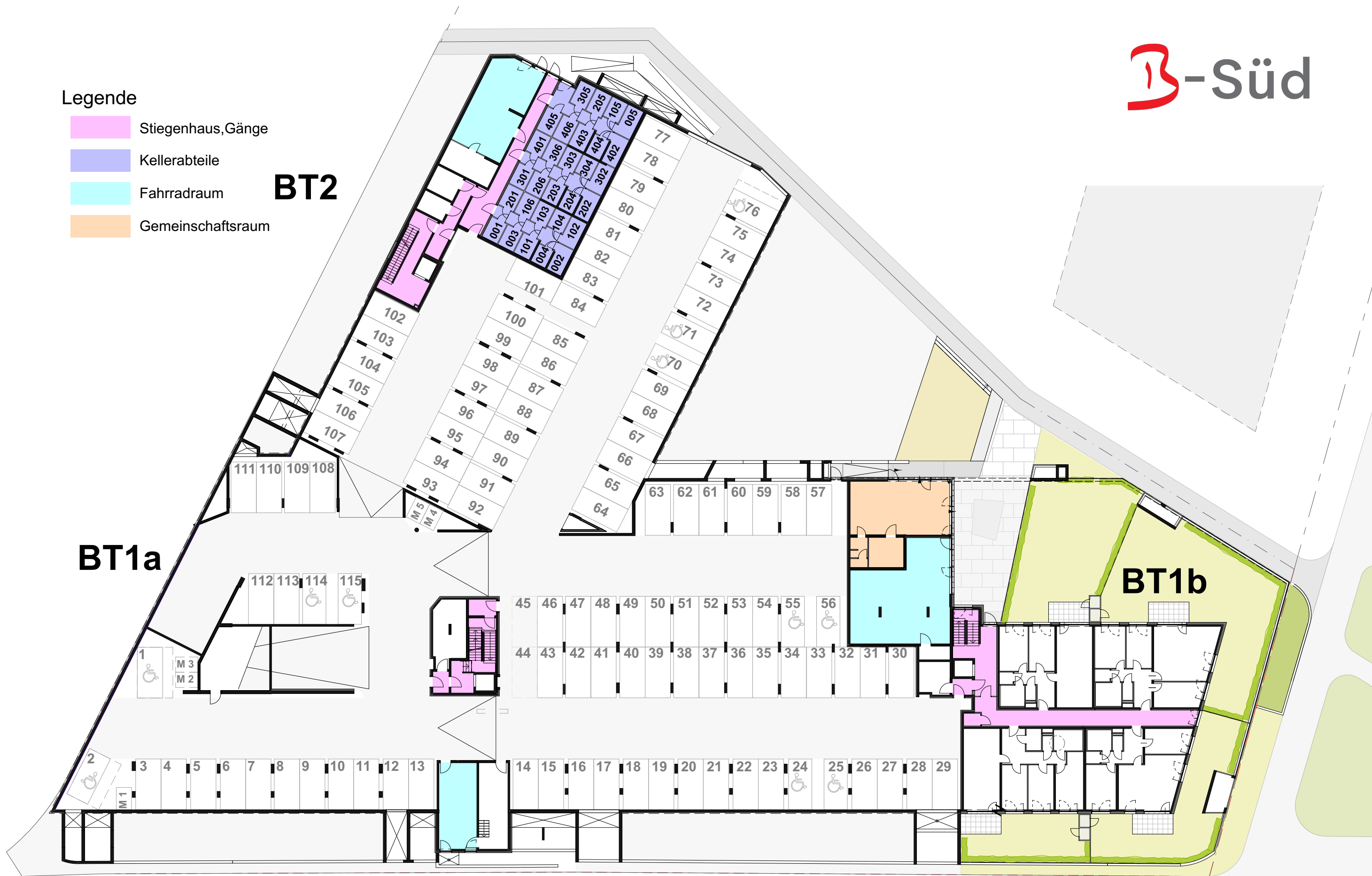
**Legende**

- Stiegenhaus, Gänge
- Kellerabteile
- Fahrradraum
- Gemeinschaftsraum

**BT2**

**BT1a**

**BT1b**





Legende

- Stiegenhaus, Gänge
- Kinderwagenabstellraum
- Grünfläche Dachterrasse
- Wege Dachterrasse
- Abstellraum Dachterrasse

