

WS- 

**Wohnhausanlage
LAAKIRCHEN
Silbermayrstraße**

Bauträger:

WSO Gemeinnützige Bau- und
Wohnungsges.m.b.H.
4020 Linz Hollabernerstrasse 8-10
Tel.: 01/866 95 -0

Planung:

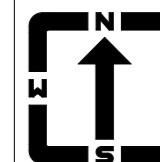
kaufmannpartner
architekturbüro
PROF KAUFMANN & Partner ZT-GMBH

PLANSTAND 09.01.2014

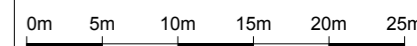
**VERGABEPLAN
DECKBLATT**

TOP A 05

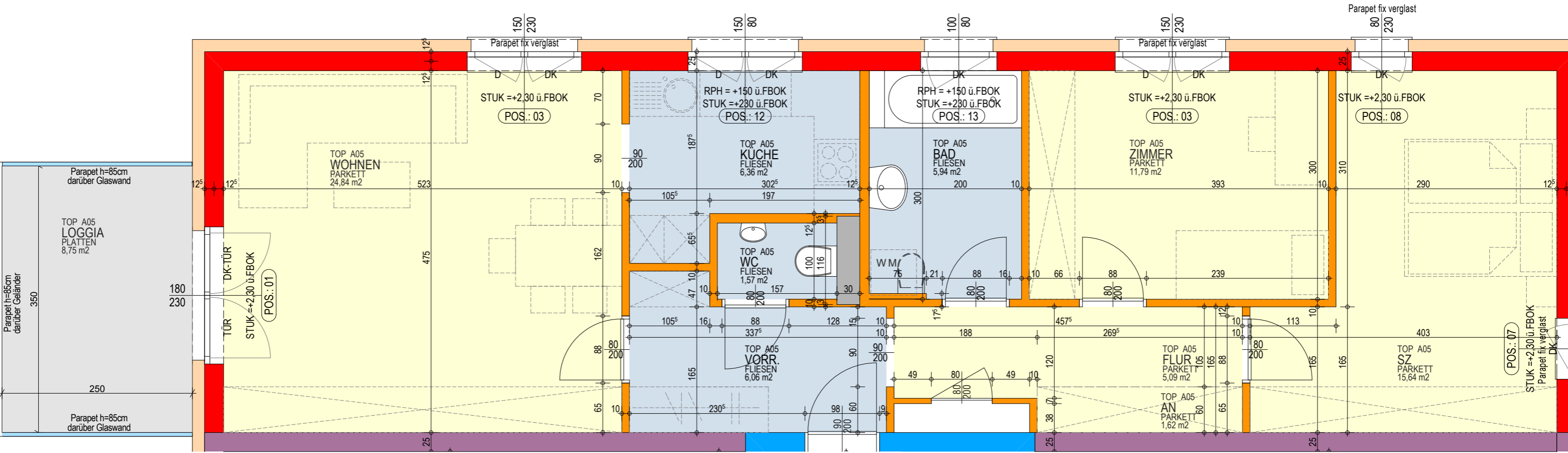
Die dargestellten Einrichtungsgegenstände sind in der Grundausrüstung nicht enthalten, sie dienen lediglich als Einrichtungsverschlagn. Sämtliche Beschriftungen, Kotten sind Rohbaugrößen mit Maßtoleranz lt. ÖNorm. Türmasse sind Durchgangslichter. Fenstermaße sind Rohbaulichter. Lichtschalter und Steckdosen im Bereich von Arbeitsplatten 110cm - Steckdosen, TV- und Tel. Anschlüsse 30cm über dem fertigen Fußboden. Änderungen vorbehalten !



M 1/500



Die dargestellten Einrichtungsgegenstände sind in der Grundausstattung nicht enthalten, sie dienen lediglich als Einrichtungsvorschlag. Sämtliche Beschriftungen, Koten sind Rohbaugrößen mit Maßtoleranz lt. ÖNorm. Türmasse sind Durchgangslichter, Fenstermaße sind Rohbaulichten. Lichtschalter und Steckdosen im Bereich von Arbeitsplatten 110cm - Steckdosen, TV- und Tel.Anschlüsse 30cm über dem fertigen Fußboden. Änderungen vorbehalten !

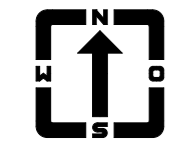


Parapet h=85cm
darüber Geländer

TOP A05
LOGGIA
PLATTEN
8,75 m²

DK-TÜR
TÜR
STUK =+2,30 ü.FBOK
POS.: 01

Parapet h=85cm
darüber Glaswand



Die dargestellten Einrichtungsgegenstände sind in der Grundausstattung nicht enthalten, sie dienen lediglich als Einrichtungsvorschlag. Sämtliche Beschriftungen, Kote sind Rohbaugrößen mit Maßtoleranz lt. ÖNorm. Türmasse sind Durchgangslichter, Fenstermaße sind Rohbaulichten. Lichtschalter und Steckdosen im Bereich von Arbeitsplatten 110cm - Steckdosen, TV- und Tel. Anschlüsse 30cm über dem fertigen Fußboden. Änderungen vorbehalten!

- LEGENDE:**
- Ziegel
 - Fliesen
 - Stahlbeton
 - Gipskarton
 - Wärmedämmung

VERGABEPLAN

gezeichnet Wallot	Maßstab 1 : 50
Plandatum 09.01.2014	Format A3

Plannummer: 3520-2_A05_2
TOP A05 - GRUNDRISS

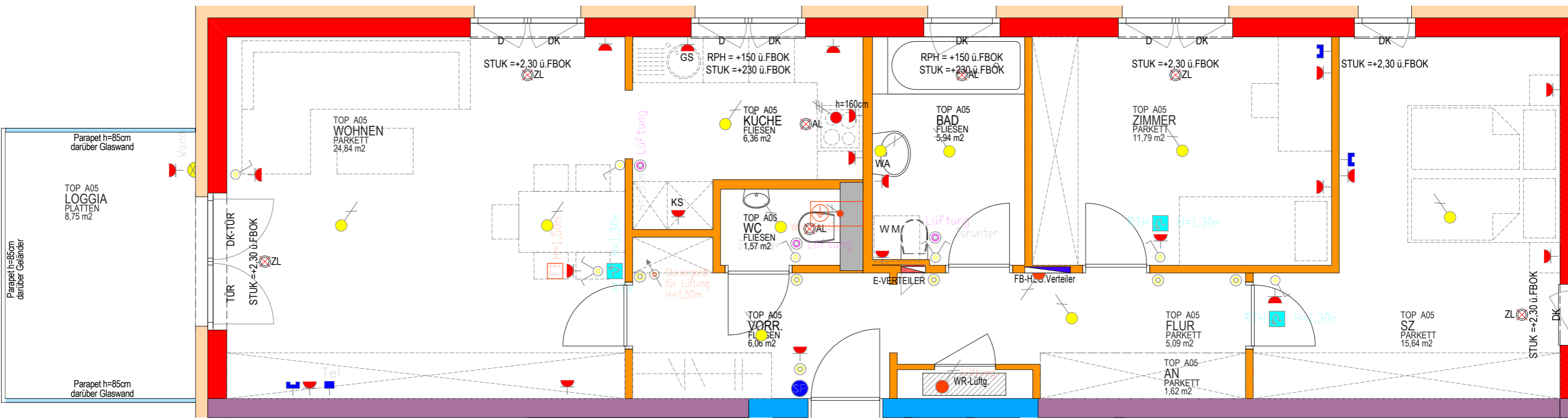
Planung:
kaufmannpartner
architekturbüro
PROF KAUFMANN & Partner ZT-GMBH

Bauträger:
WSO Gemeinnützige Bau- und Wohnungsges.m.b.H.
4020 Linz Hollabrunnerstrasse 8-10
Tel.: 01/866 95 -0

TOP A05	
3-ZI WOHNUNG	
Wohnräume	78,97m ²
Loggia	8,75m ²
Keller	3,11m ²

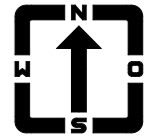
WS-

**Wohnhausanlage
LAAKIRCHEN
Silbermayrstraße**



LEGENDE:

Serienschalter	Kreuzschalter	Lichtauslass WA = Wand h=180cm	Sprechstelle	Ziegel	DK.....Drehkippfenster
Ein-Ausschalter	Telefondose	E-Anschluss 1-polig 220 Volt	Antennendose	Stahlbeton	PH.....Fensterbreithöhe
Wechselschalter	Steckdose 1-fach	E-Anschluss 3-polig 400Volt	Taster	Gipskarton	STUK.....Sturzunterkante
Doppelwechselschalter	Steckdose 2-fach	Erdung	Raumthermostat	Wärmedämmung	WM.....Waschmaschine
Bewegungsmelder	Klingel	E-Verteiler	Lüftungsauslaß ZL=Zuluft AL=Abluft		TR.....Wäschetrockner
Wandleuchte	Wohnraumlüftung (Steuerung)		Fernbedienung		



Die dargestellten Einrichtungsgegenstände sind in der Grundausrüstung nicht enthalten, sie dienen lediglich als Einrichtungsvorschlag. Sämtliche Beschriftungen, Koten sind Rohbaugrößen mit Maßtoleranz lt. ÖNorm. Türmasse sind Durchgangslichter, Fenstermaße sind Rohbaulichten. Lichtschalter und Steckdosen im Bereich von Arbeitsplatten 110cm - Steckdosen, TV- und Tel. Anschlüsse 30cm über dem fertigen Fußboden. Änderungen vorbehalten !

VERGABEPLAN		Plannummer: 3520-2_A05_3	Wohnhausanlage LAAKIRCHEN Silbermayrstraße
gezeichnet Wallot	Maßstab 1 : 50	TOP A05 - ELEKTRO	
Plandatum 09.01.2014	Format A3	Planung: kaufmannpartner PROF KAUFMANN & Partner ZT-GMBH	Bauträger: WSO Gemeinnützige Bau- und Wohnungsges.m.b.H. 4020 Linz Hollabernerstraße 8-10 Tel.: 01/866 95 -0